

燃灯仏授記(布髪)凶

アングリマーラ帰依凶

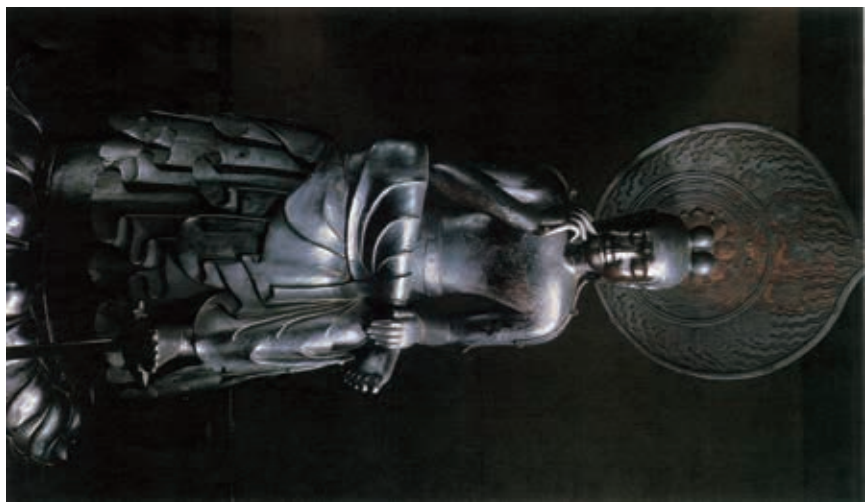
(「董黯凶溯源」)



図版 1 思案する董黯（呉氏蔵董黯石床C）



图版 2 半跏思惟像（日本、广隆寺藏）



图版 3 半跏思惟像（日本、中宫寺藏）



導從案行國界次復  
前行到王田所即便  
止息闍浮樹下者諸  
耕人亦時淨居天化  
作壤虫鳥隨啄之太  
子見已起慈悲心衆  
生可愍手相吞食即  
便思惟離欲界愛如  
是乃至得四禪地日





図版5 半跏思惟像（ガンダーラ。平山郁夫シルクロード美術館蔵）



図版 6 半跏思惟像 (樹下思惟像、ガンダラ。個人蔵)



图版7 半跏思惟像（雲岡16窟、窟門西壁）





图版8 半跏思惟像（雲岡16窟、窟門南壁）





图版 9 半跏思惟像(雲岡 6 窟 明窓東、西壁)



图版 10 半跏思惟像（雲岡 9 窟、前室東壁）



图版 11 半跏思惟像（曇岡10窟，前室西壁）





图版12 半跏思惟像（雲岡32窟、北壁）



図版 13 半跏思惟像（北齊、白大理石。フリーア美術館蔵）



図版14 半跏思惟像（北齊河清四（五六五）年。曲陽題記、フリーア美術館蔵）



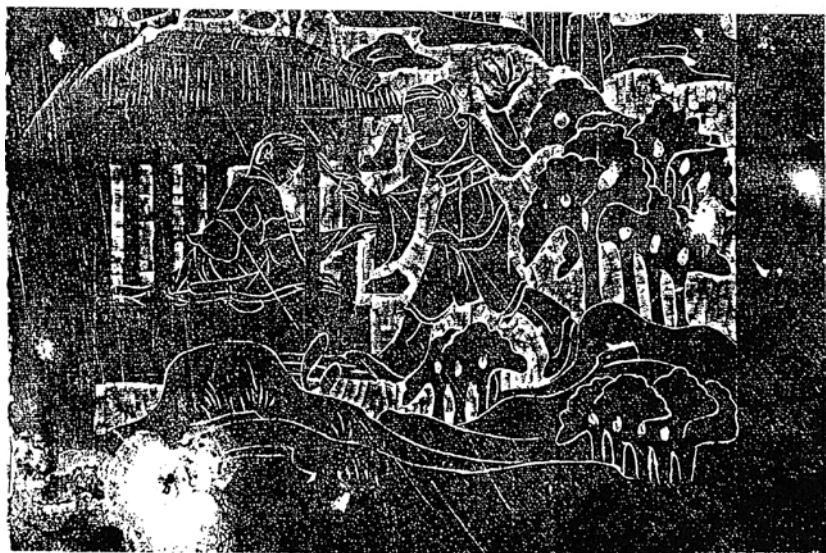
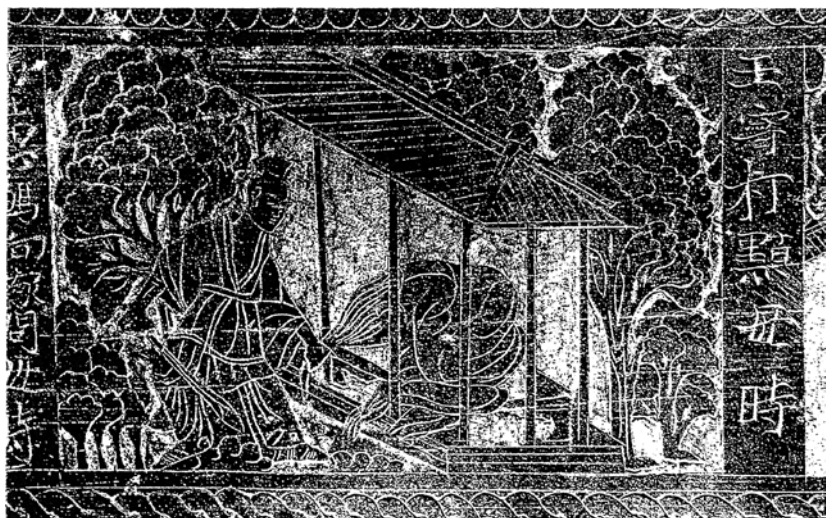


图版 15  
半跏思惟像（東魏武定四（五四六）年。二〇二二年鄴城北吳莊出土、背面）



圖版 16 半跏思惟像（東魏—北齊。二〇二二年鄴城北吳莊出土，背面）

図版17 王奇による黠母暴行（北朝芸術博物館蔵（上）、呉氏蔵（下））







図版 18 燃灯仏授記図（以下、布髮図。ガシタラ、シタリ出土。ヲホルル博物館蔵）

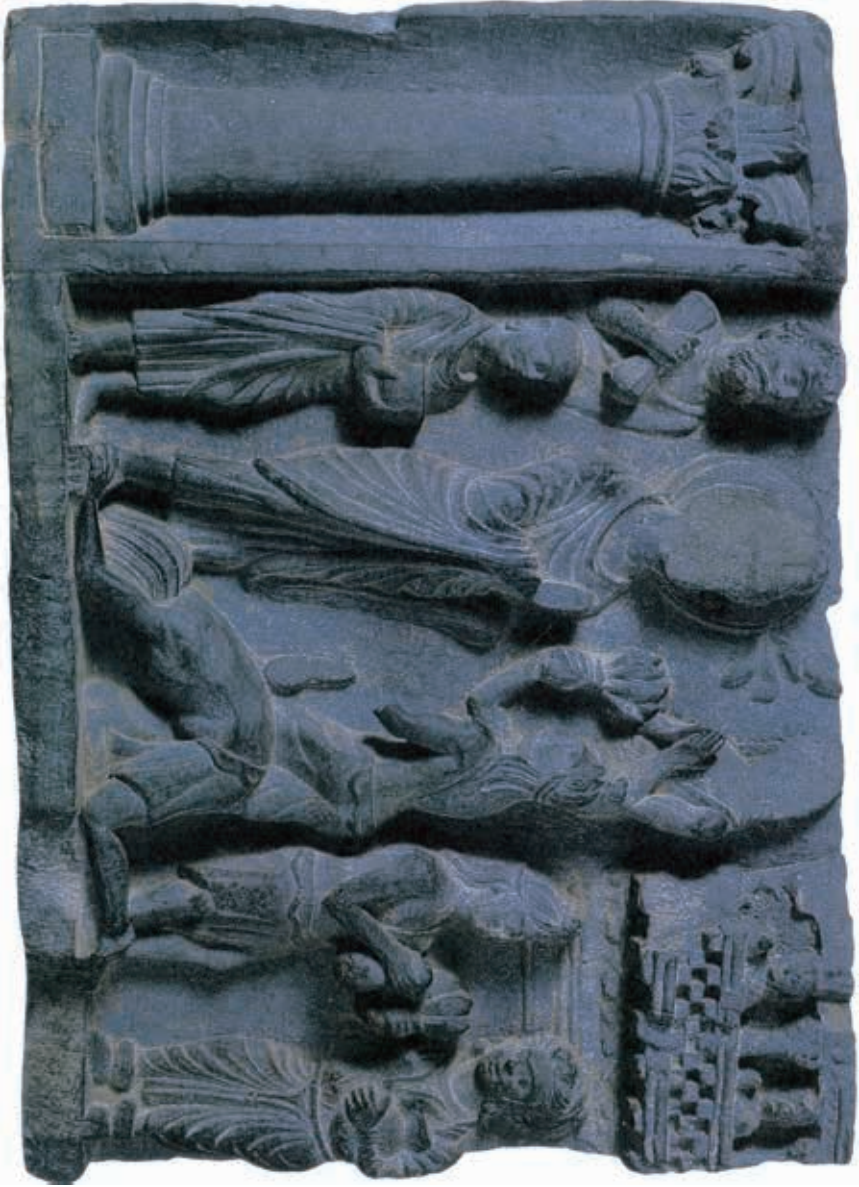


図版19 布髮図 (ガンダーラ、シヤール・ガリー出土。カルカッタ・インド博物館蔵)



図版20 布髮図（ガンダラ。ペシヤウル博物館蔵）





図版 21 布髮図 (ガンダラ、シクリ出土。チャンディガル博物館蔵)



図版22 布髮図（ガンダーラ、カーピシー出土。MIHO MUSEUM蔵）



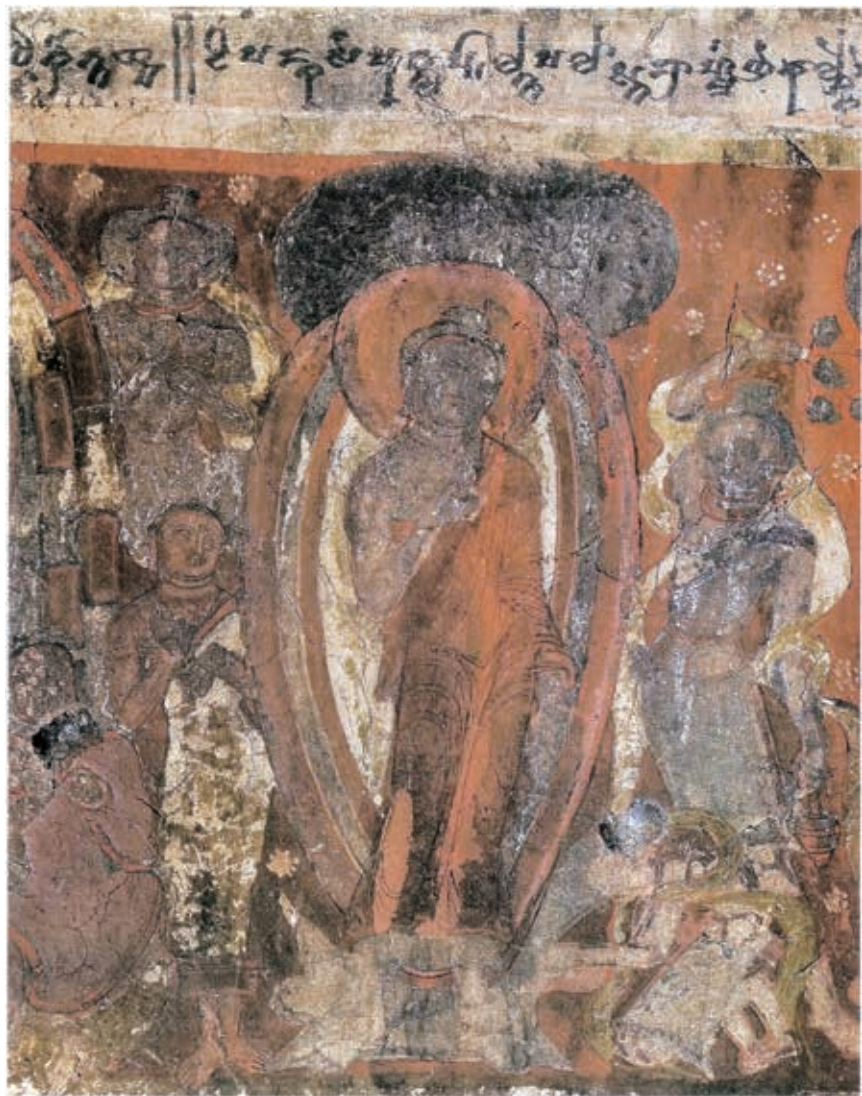
図版  
23

布髪図（クチャ、ドウルドウル・アクール出土。ペリオ将来、ギメ美術館蔵）





図版24 布髮図（2層、カラシャル〈焉耆〉出土。スタイン将来、大英博物館蔵）



図版25 布髮図（クムートラ34窟）



図版26 布髮図 (ベゼクリク20窟。佚)





図版27 布髮図（ベゼクリク15窟。竜谷大学による復元）



図版28 布髮図（ベゼクリク18窟）



图版29 布髮图（榆林窟39窟）



图版30 同、部分



图版 32 布袋图 (塞陶 5-10窟、南壁窟门西)



图版 31 布袋图 (塞陶 5窟、明怒东壁北)





图版33 布髮图（雲岡10窟、前室東壁）

図版 34  
布髪図（雲岡11窟、南壁東）





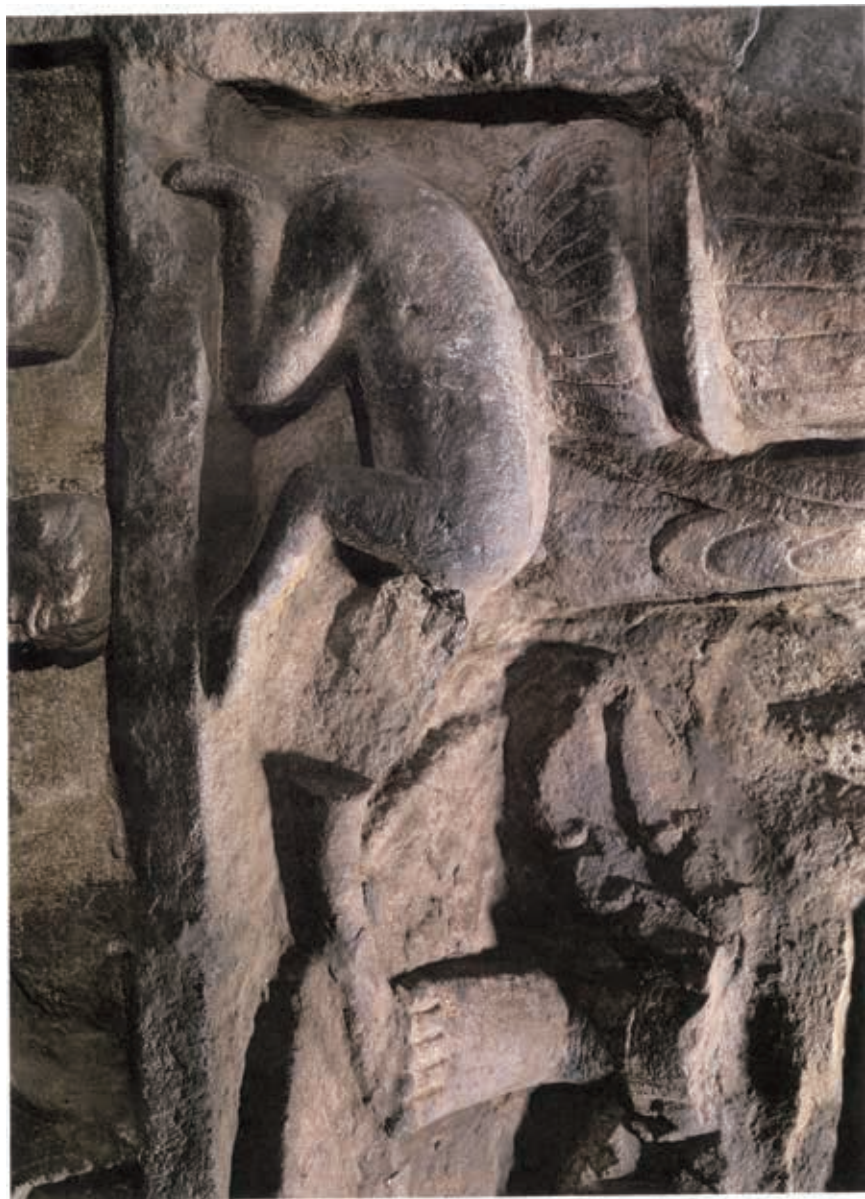


图版36 同、部分



图版35 布髮图（雲岡12窟、前室東壁）





图版 37 布袋图（部分。云洞35窟、东壁南）



图版38 布髮図  
(西安王家巷〈巷〉、和平二〈461〉年像背。西安碑林博物館藏)



图版39 同、表





图版40 布髮图（興平皇興五〈471〉年像背。西安碑林博物館藏）



图版42 同、表



图版41 同、部分(拓本)



图版43 布髮图（部分。天水麦积山133窟、10号造像碑）





图版44 同 (10号造像碑)



図版 46

布髮図（博興興益出土北齊造像碑。博興県博物館蔵）



図版 45

布髮図（河清二（五六三）年思愍碑右側（2層）。北京故宮博物院蔵）



图版47 布髮图（部分。MIHO MUSEUM藏、仏三尊像光背背面）





圖版 48 布髮圖（南宋，絹本着色。遼寧省博物館藏）



图版49 布髮图（金、繁峙岩山寺壁画、西壁南上）



図版50 アングリマーラ帰依図  
(ガンダーラ、サーリ・パロール出土。ペシャワール博物館蔵)





図版 51 アンゲリマニア帰依図（ガスタリア。ナホル博物館蔵）



図版 52 アングリマートル帰依図（ガンダラ。個人蔵）



(ギリシア石罍、M I R III 八四四四。ヘルリン、国立イギリス美術館蔵)

図版 53 アングリニア婦依図





図版55 アンズリマール女神像 (キジル175窟)



図版54 アンズリマール女神像 (キジル171窟)